

# ARQUITECTURA & DISEÑO

**AN EFF - DIBUENO - PERELLÓ**  
**ARQUITECTOS**

**106**



JUNIO 2016 | URUGUAY \$160



## CERÁMICA | LOZA | GRIFERÍA | HIDROMASAJES | COCINAS

**Montevideo: ShowRoom:** 8 de Octubre 2645/ T.: 2487 5630

**Outlet:** 8 de Octubre 4811/T.: 2514 0140

**Maldonado: ShowRoom:** J. de Viana esq. Ituzaingó/T.: 4225 0869

**Outlet:** 19 de Abril 784 entre 25 de Mayo y Rafael Perez del Puerto T.: 4225 0473

[www.acher.com.uy](http://www.acher.com.uy)



# Rústico & Vintage

Nuestra marca Cifre de procedencia Europea nos presenta la serie Montblanc, un revestimiento cerámico de 20 x 50 cm. que nos permite dar un toque diferencial a nuestros más exigentes proyectos, dando un aspecto rustico-vintage que es tendencia actual en el mundo del interiorismo.

**LO QUE  
IMAGINÁS  
EXISTE**

**ACHER**



Representantes exclusivos de





# Kolher

design

Montevideo

21 de setiembre 2765

tel +598 27117031

montevideo@kolher.com.uy

Punta del Este

Roosevelt y los Alpes

tel+598 42490219


punta@kolher.com.uy

Asunción - Paraguay

Av. España 2076

tel 011 595 21 223 285

asuncion@kolher.com.py



Your rooms. Your dreams.

PARQUET • PARQUET INLINE • ENCHAPADOS  
• CORCHO • LINOLEO • VINILO • DECKS • ESCALERAS



**tilo**<sup>®</sup>

## PISOS PREMIUM INSPIRADOS EN LA NATURALEZA

**El hogar es el refugio de tu vida.**

Por lo tanto, tu sueño, esa idea, esa imagen,  
es tan individual como la vida misma.

Pisos producidos para un sinnúmero  
de ámbitos del diseño.

Premium, saludable, sustentable y sostenible.

**No te conformes  
con lo bueno,  
elegí lo mejor.**

Creativo, innovador y especial.

Así es como tilo<sup>®</sup> hace que la casa de  
tus sueños se haga realidad.

**Bienvenidos a tilo<sup>®</sup>.**





## ARQUITECTURA & DISEÑO

### Director

Diego Flores

### Editor

Martín Flores Valli

### Fotografía

José Pampín  
Nico Di Trapani  
Estudio ADP  
ARCHIVO Maguino Maderas  
ARCHIVO I-House

### Redacción

Alino Guglielmino  
Diego Flores  
Victoria Baggio

### Diseño Gráfico

Christian Curbelo

### Departamento Comercial

Diego Flores  
Mauro Flores  
Leandro Higuimarán

### Distribución

Uruguay: Espert S. A.  
Argentina: Brihet e hijos / Buenos Aires

### Impresión

Gráfica Mosca  
D.L. 363.458

### Contacto

[www.ayd.com.uy](http://www.ayd.com.uy)  
[aydcomercial@gmail.com](mailto:aydcomercial@gmail.com)



*Las opiniones expresadas por los autores no son necesariamente compartidas por la revista.*

# 100 OBRAS, 25 AÑOS

Veinticinco años y cien obras después, los arquitectos Andrei Aneff, Rafael Dibueno y Javier Perelló celebran sus vocaciones renovando el compromiso con el cual en el año 1990 decidieron formar un estudio de arquitectura.

Podemos convenir que todos los arquitectos son, esencialmente, constructores. El momento de la inspiración, aquel en el que nace el sueño que percibe al edificio inserto en ese terreno vacío, o que percibe cómo puede modificarse un edificio pre existente, el paisaje circundante afectado por ese volumen, todo lleva a jugar con el proceso mediante el cual aquella idea se materializa, vive.

La obra de ADP Arquitectos recorre prácticamente todos los programas de arquitectura posibles. Se detiene en los últimos años en los edificios residenciales y, a partir de esa dedicación, logra generar gestos que logran identificar la marca del estudio con una manera de pensar y de hacer. Así se puede definir el estilo de Aneff-Dibueno-Perelló Arquitectos.

Recorrer las obras recientes de este estudio nos permite verificar algo interesante. Los tres arquitectos son, esencialmente, constructores. Desde el inicio de su ejercicio profesional decidieron que debían ocuparse personalmente del proceso constructivo, razón por la cual rápidamente generaron su propia empresa constructora. Es así que cada proyecto cuenta con una etapa vital, la construcción, en la cual los propios proyectistas ajustan y complementan la idea original. La obra es, para ellos de una manera especial, una parte importante del proceso proyectual.

Con la presente edición compartimos con ustedes una suerte de actualización acerca de lo hecho por Aneff - Dibueno - Perelló Arquitectos. Ya transcurrieron ocho años desde nuestra última publicación de sus obras.

*Diego*





# imaginalo antes de pintarlo

visualizer



**Elegir los colores en familia  
es más fácil.**

Capturá los colores en cualquier lugar y apicalos al instante en tus paredes con la exclusiva tecnología de nuestra aplicación Inca Visualizer.

descargala gratis



Disponible en el  
App Store

Google play

Departamento de Obras:  
Marcelo Ramos / mramos@castro.com.uy / Cel.: 093 667 785


Divina Comedia 1610 esq. Gabriel Otero. Tel.: 2604 9326  
Av. Italia 4116. Tel.: 2613 4022  
Bvar. España 2254. Tel.: 2411 1471  
Osvaldo Cruz 5533. Tel.: 2511 5576\*  
Centro Logístico y Outlet: Ruta 8 km 22.500. Tel.: 2288 9818\*

castro.com.uy



**Castro**  
Cerámicas y equipamientos

27 LOCALES EN TODO EL PAÍS

An outdoor furniture set consisting of two armchairs and a table, all with pink cushions and dark wood frames. The furniture is set on a stone-paved patio in front of a large, textured stone wall. A small tree is visible on the left side of the frame. The scene is brightly lit, suggesting a sunny day.

## Donde tu creatividad tiene lugar

Una gran variedad de productos nacionales e importados; exclusivos diseños, las últimas innovaciones y máxima calidad.

Eso, y mucho más, es lo que te espera en nuestros locales, donde tus proyectos se vuelven realidad.



FOTO José Pampín

# ANEFF - DIBUENO - PERELLÓ

## ARQUITECTOS

TEXTO Victoria Baggio

*Luego de más de 25 años de una intensa trayectoria plasmada a lo largo y ancho del país a través de 100 obras construidas, ADP Arquitectos nos muestran que la calidad, el profesionalismo y el abordaje integral de cada proyecto son claves esenciales para lograr el éxito.*

ADP Arquitectos surgió en el año 1990, conformando la sociedad entre Andrei Aneff, Rafael Dibueno y Javier Perelló, luego de retornar al país del viaje de fin de curso de arquitectura, los tres jóvenes deciden comenzar a trabajar juntos. En los primeros años tenían el enfoque en obras de pequeña escala, como reciclajes y viviendas unifamiliares, a lo largo del tiempo esta escala va aumentando, llegando a al día de hoy, en que los arquitectos nos brindan obras con tamaños y programas bastante diversos, desde edificios de vivienda colectiva, chacras, estaciones de servicio, locales comerciales y oficinas, tanto en Montevideo como

en el interior y en la costa del país. Con el objetivo de proporcionar a los clientes proyectos de óptima calidad, eficiencia, pragmatismo y sensibilidad, desde su fundación el estudio se ha enfocado en el arte de construir bien y en dominar todos los aspectos. Tomando cada obra como un desafío, trabajan en forma conjunta con el cliente, detectando gustos y necesidades. Sin seguir modas arquitectónicas, tratan de ser sinceros y respetuosos de los lugares donde se implanten las obras y de quien va a ocupar los espacios proyectados.

*"Cada obra es un cliente y es un mundo aparte, con sus necesidades; a cada lugar, cada terreno, cada ambiente, le damos la forma, no hay un hilo conductor, el hilo conductor somos nosotros. Siempre nos juntamos con el cliente, escuchamos sus necesidades. Si es una casa de familia, viene al estudio toda la familia y escuchamos a cada uno, cada cual plantea su idea de la casa, es una ida y vuelta hasta lograr lo que quieren."*

A través del lema propio "obras que construyen el paisaje", los arquitectos expresan su concepto de que cada obra está inserta en la ciudad y es un aporte al paisaje, siempre en la búsqueda de la honestidad hacia el cliente, en la forma de proyectar y con la ciudad.

El estudio es consciente de su reconocimiento tanto en el mercado como por la gente, lo fue posible gracias a ese enfoque que les ha dado mayor rendimiento y la posibilidad de construir con calidad. Esto les ha permitido estar por encima de las crisis económicas que ha sufrido Uruguay a lo largo de los años. Tener este respaldo por parte de clientes y usuarios es un aspecto que los arquitectos valoran mucho, al final, sin ellos nada sería posible.

Abordar de forma integral cada proyecto es una de las premisas del estudio. Los arquitectos están presentes en todo el proceso de la obra, con el fin de que los trabajos se realicen de acuerdo a los planos proyectados hasta su culminación física.

*"Nosotros cubrimos todo el proceso, desde buscar el terreno, hacer el proyecto, presentarlo a la Intendencia, conseguir el capital y financiación, construir la obra, incluso venderla y hacer el seguimiento post venta. Somos esencialmente arquitectos constructores, vamos a la obra hasta 2 o 3 veces por día si es necesario, agarramos el camión, hacemos los fletes llevando algún material con necesidad urgente, estamos realmente en la obra, con eso logramos calidad constructiva, además de estar corrigiendo y diseñando en obra, dando gusto a las cosas. Nuestro sello es la calidad, calidad de buenos materiales, buena construcción y diseño, con ello se creó un perfil importante."*

Los arquitectos plantean que cada proyecto supone empezar de cero, estudiando minuciosamente el programa, las necesidades del cliente y el lugar. Para esto se apoyan en premisas básicas como interiores cómodos con exigencias modernas de funcionalidad y confort y el uso de materiales nobles, haciendo posible la creación de obras de calidad, tanto constructiva como espacial, lo que se ha convertido en su sello.

*"Quizás la parte que más nos gusta es la de enfrentarnos a una casa o un predio vacío e imaginarnos qué es lo que va a ser, y verlo antes que la competencia. Me reconforta mucho pensar el edificio que vamos a construir, que ese es el lugar indicado con todas las condiciones para que hagamos algo bueno, de la nada imaginarnos lo que va a pasar y sobre todo, que pase, que se haga."*





El arte viaja  
en primera clase



Relocation



Mudanza  
Internacional



Mudanza  
Institucional



Mudanza  
Hogar



Guardamuebles



Carga



Departamento  
de Arte

**URUVAN**  
BEST MOVERS

[uruvan.com.uy](http://uruvan.com.uy) - [uruvan@uruvan.com.uy](mailto:uruvan@uruvan.com.uy)

Montevideo: Marsella 2769 - CP 11800 / T: (598) 2208 26 27 / F: (598) 2208 68 50

Punta del Este: Martiniano Chiossi y Volta / T: (598) 4223 20 10 - (598) 4223 23 16 / F: (598) 4223 23 16



*lacma*



# TU CASA NUEVA AHORA ES POSIBLE DESDE \$10.350\*

Financiada a tu medida en 180 cuotas  
en unidades indexadas.  
Hasta un 70% del valor del proyecto.

Del 7 al 18 de setiembre, visita una casa  
modelo en la expo prado 2016.

\* Capital USD 50.000. UI 3,40; USD 31,50.  
Cuota estimada. Incluye seguro de vida sobre saldo deudor,  
opcional. Producto sujeto a aprobación crediticia.  
HSBC (Uruguay) S.A. se encuentra supervisado por  
el Banco Central del Uruguay.  
Por más información: [www.bcu.gub.uy](http://www.bcu.gub.uy)

Financia: **HSBC** 

# 720

## ROQUE GRASERAS

PROGRAMA EDIFICIO VIVIENDA COLECTIVA | UBICACIÓN POCITOS, MONTEVIDEO, URUGUAY

FOTOS *José Pampin*







Ubicado en la zona residencial del barrio Pocitos, el edificio de viviendas de diez plantas se constituye adaptándose a las construcciones linderas, conformando la pieza que faltaba para completar de manera armónica a la manzana. Hacia uno de los lados

el edificio se nivela con la construcción en altura vecina, conformando la sensación de una misma masa construida, que se desintegra y adquiere una escala más baja hacia el otro lindero, para dialogar con la emblemática casona de los arquitectos Bello y Reborati. El edificio se adapta a los



retiros de las construcciones lindera, conformando la pieza que faltaba en la cuadra. El uso de tonos claros combinado con superficies vidriadas otorgan al proyecto un carácter puro y contemporáneo. A partir de este movimiento, el edificio respeta la vista de las formas de la antigua casa.

El edificio presenta entonces 6 tipologías en planta, que se adaptan a la forma del mismo. Los apartamentos varían entre unidades tanto de monoambientes como de uno y dos dormitorios, todas con amplios y luminosos espacios que se relacionan con terrazas exteriores.

#### PLANTAS PISO 1 Y 2





*La obra se respalda hacia uno de los lados y se abre, haciendo posible la generación de una segunda fachada potencialmente iluminada y con vistas hacia la ciudad. Se observa una de las variedades de planta tipo que presenta el edificio, esta con una unidad monoambiente con frente hacia la calle, donde presenta una extensión exterior de terraza, y un cómodo apartamento de dos dormitorios de doble frente.*



# PONTREMOLI BUCEO

FOTOS *José Pampín*

PROGRAMA EDIFICIO VIVIENDA COLECTIVA | UBICACIÓN BUCEO, MONTEVIDEO, URUGUAY

A pocos metros de la rambla del Puertito del Buceo, zona de gran transformación urbana, se encuentra el edificio de viviendas Pontremoli. Está constituido por once plantas de dos apartamentos por piso de dos dormitorios, de amplios espacios, orientados al norte.





En la fachada principal el vidrio adquiere el papel principal, que sólo se interrumpe de piso a piso a través de esbeltas líneas blancas, haciendo con que la obra adquiera un carácter contemporáneo de transparencia, pocos elementos, construcción noble y precisa.



PLANTA TIPO

*La tipología de vivienda presenta la calidad pasante, permitiendo ventilación cruzada y doble orientación solar, haciendo posible que los apartamentos reciban iluminación natural durante todo el día.*





EDIFICIO AGNKOR



EDIFICIO ISCHIA II



EDIFICIO ROUKAI



EDIFICIO GOLF MONTEVIDEO



jorge pomponio  
instalaciones eléctricas

[www.jpg.com.uy](http://www.jpg.com.uy)

© PUBLICIDAD DISEÑADA PORTALLER GRAFICO ARTE & DISEÑO

JOSÉ SCOSERIA 2535 / 002  
2710 9566 - 2712 4153  
info@jpg.com.uy  
www.jpg.com.uy  
MONTEVIDEO, URUGUAY

# TERRASOL POCITOS

FOTOS *José Pampín*

PROGRAMA EDIFICIO VIVIENDA COLECTIVA | UBICACIÓN POCITOS, MONTEVIDEO, URUGUAY

A partir de una concepción moderna, de líneas simples y terminaciones de primer nivel nace el emprendimiento Terrasol. El edificio de viviendas se ubica sobre Av. Ellauri en una zona central de Pocitos, cerca del mar y las avenidas más importantes de Montevideo. Se desarrolla en 10 plantas de 3 apartamentos cada una, de uno y dos dormitorios.





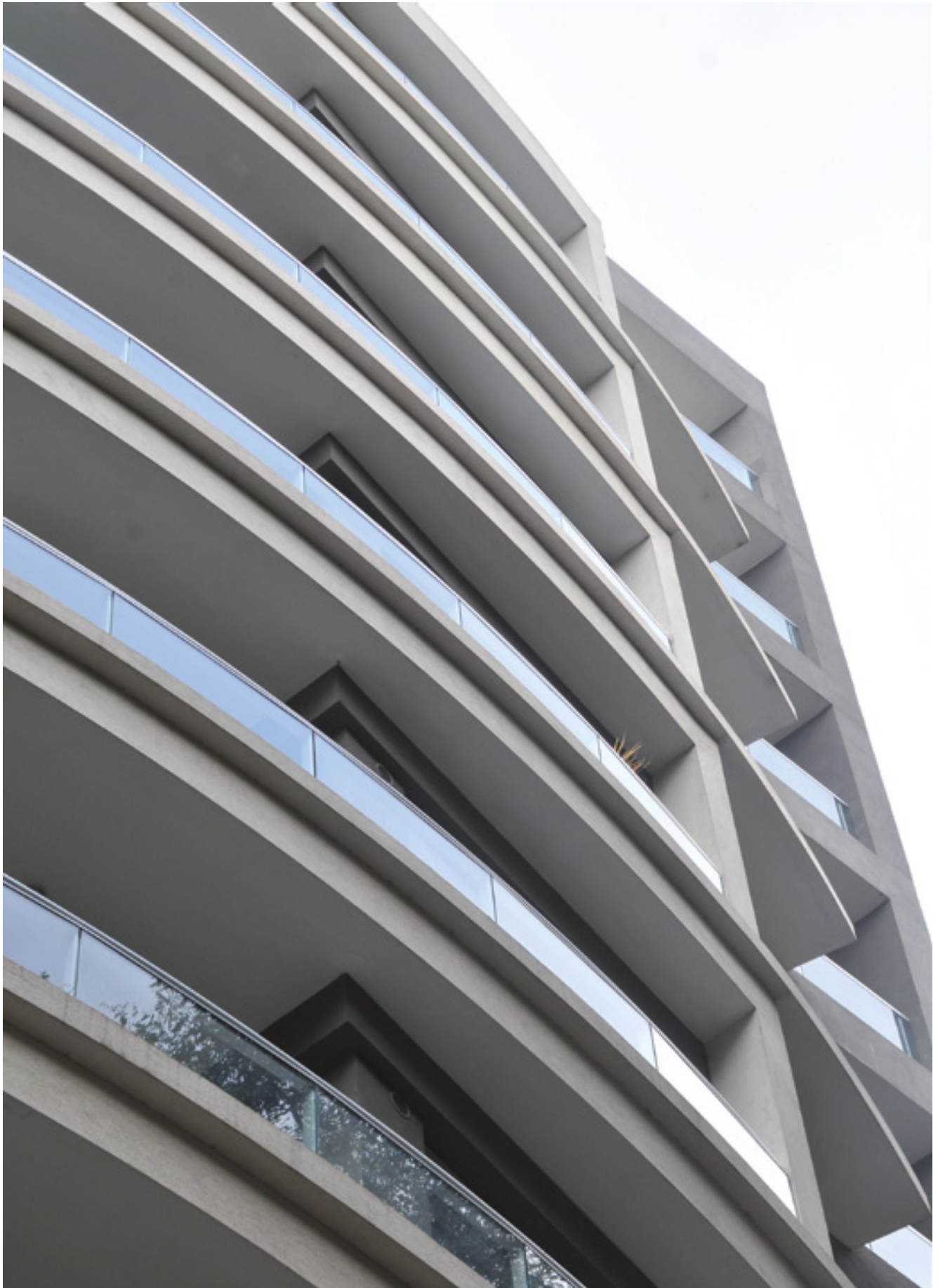
*La planta baja se diferencia del desarrollo del edificio, materializada en colores oscuros funciona como basamento para las demás planta, en esta se encuentra además del acceso y entrada al estacionamiento, un local comercial.*



El penthouse se constituye por dos amplias unidades de uno y dos dormitorios con generosas terrazas. En el último piso del mismo, con amplias vistas a la ciudad, se ubica un espacio de barbacoa y lavadero comunes.

PLANTA TIPO





*La curva aparece en el elemento principal de la fachada que son las amplias terrazas, haciendo posible que estas tengan una visión panorámica de la zona.*





ferrum

ferraro  
Amoblamiento

GRIFERIA DE  
ALTA TECNOLOGIA

CERÁMICA  
PORTINARI

ZOE  
Bathrooms and Kitchen Accessories

5 MARCAS CON UN **25% OFF + 15% ADICIONAL** PAGANDO CON TARJETAS SANTANDER



# PONELE QUINTA A TU OBRA



En Bagno & Company, cinco marcas líderes se unen para darte una mano, con un descuento de **25 % off** para todos sus productos más un **15 % adicional con Tarjetas Santander\***. Financiá tu obra hasta en **12 pagos en pesos, o 18 en dólares sin recargo.**

 Santander

**Bagno  
& company**

MALVÍN • POCITOS • PUNTA DEL ESTE

\* Ver bases y condiciones en [www.bagno-company.com](http://www.bagno-company.com).  
Promoción válida desde el 1° de junio hasta el 5 de julio de 2016.



# ISCHIA I & II

## POCITOS

FOTOS José Pampín

PROGRAMA EDIFICIO VIVIENDA COLECTIVA | UBICACIÓN POCITOS, MONTEVIDEO, URUGUAY

Los edificios de viviendas constituidos como una única unidad, Ischia I y II conforman un carácter contemporáneo y funcional hacia la calle. Desarrollados en 10 plantas de apartamentos de uno y dos dormitorios, con garajes opcionales. En el último piso se ubica un espacio de barbacoa común para los usuarios

designado al esparcimiento, contando con terrazas panorámicas con vistas únicas hacia la ciudad. En la fachada principal del mismo adquiere mayor importancia las amplias terrazas, que parecen volar sobre el plano liso de la misma. Líneas puras y materiales nobles hacen con que la obra adquiera un lenguaje estético de permanencia.



*Entre los dos edificios se conforma un único plano de fachada, que adquiere un papel de telón de fondo para las terrazas, que mensulan sobre este.*



*Ambas plantas tipo se constituyen con la premisa de generar unidades de frente y fondo, con un sector de servicios al medio que separa el área social de la de dormitorios.*

PLANTA TIPO ISCHIA I



PLANTA TIPO ISCHIA II





La nueva forma de construir ...

# CONCRespuma<sup>®</sup>



by **SCHNELL HOME**  
BRAND of SCHNELL WIRE SYSTEM

**Sistema Constructivo con mano de obra 100% uruguaya  
con el respaldo de fabricación de BROMYROS S.A.**

**Elija el mejor soporte técnico, servicio al cliente  
y calidad de producto que avalan  
nuestros más de 65 años en el mercado.**



[www.concrespuma.com.uy](http://www.concrespuma.com.uy)

Tel.: 2525 1320 | Pedro Cosio 2430

[concrespuma@bromyros.com.uy](mailto:concrespuma@bromyros.com.uy)



CLIMA



FRIO



CALOR

**BROMYROS S.A.**  
AISLACIONES TERMICAS

# ELLAURI SUITES POCITOS

PROGRAMA EDIFICIO VIVIENDA COLECTIVA | UBICACIÓN POCITOS, MONTEVIDEO, URUGUAY





Partiendo de la premisa de crear unidades de lógicas contemporáneas, versátiles y flexibles, capaces de adaptarse con facilidad a diferentes necesidades de uso, el edificio constituye unidades monoambientes premium, con la capacidad de ser vividas tanto como vivienda como local de trabajo, oficina y encuentro. El

edificio se desarrolla en diez plantas, con dos unidades cada una, todas con gran iluminación interior lograda a partir de la vidriada fachada principal del mismo. La construcción sigue un carácter de líneas sobrias y modernas, con las mejores terminaciones, un sello que persigue en las obras del estudio.



Los arquitectos logran la máxima eficiencia y funcionalidad del restringido predio haciendo posible la creación de unidades con potencial multiprogramático.

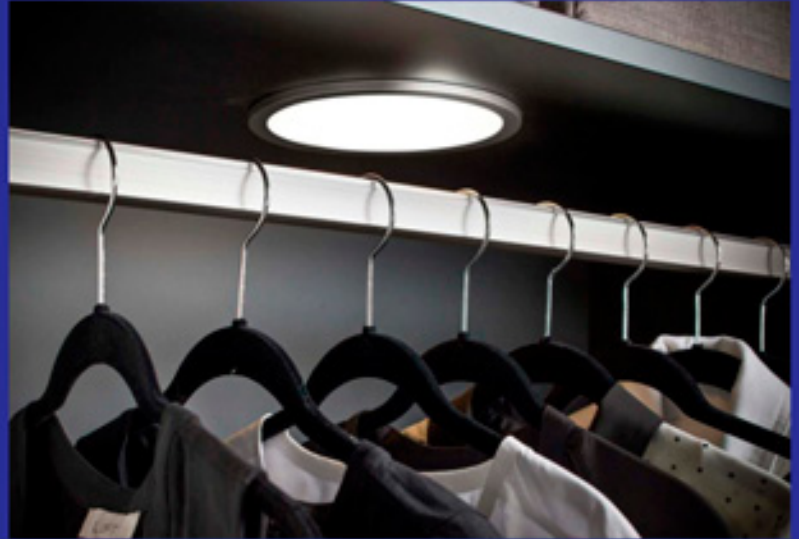
PLANTAS PISOS 1 AL 7



TU HOGAR MERECE SÓLO LO MEJOR



# MONTECUIR



Av. 8 de Octubre 4599  
Tel: 2506-5450\*  
info@montecuir.com  
www.montecuir.com  
f/montecuir @montecuir



# TERRAVISTA II PUNTA GORDA

FOTOS José Pampín

PROGRAMA EDIFICIO VIVIENDA COLECTIVA | UBICACIÓN PUNTA GORDA, MONTEVIDEO, URUGUAY

De frente a una de las mejores playas de Montevideo, con vista al mar y a la Plaza Virgilio se ubica un edificio de viviendas único. La línea del horizonte marítimo, aparece replicada en las claras líneas horizontales que conforman la fachada principal, que a partir sus ventanales dobles hace posible la sensación



*Como ojos que miran hacia el paisaje, las unidades se giran para acompañar la vista hacia el mar.*

de que el océano entra en cada unidad, permitiendo una relación franca del exterior e interior y vistas maravillosas tanto en invierno como en verano. Constituido por cinco niveles donde conjugan apartamentos de 1, 2 y 3 dormitorios, además de tres unidades en el penthouse. Todas las viviendas presentan frente al mar, el área

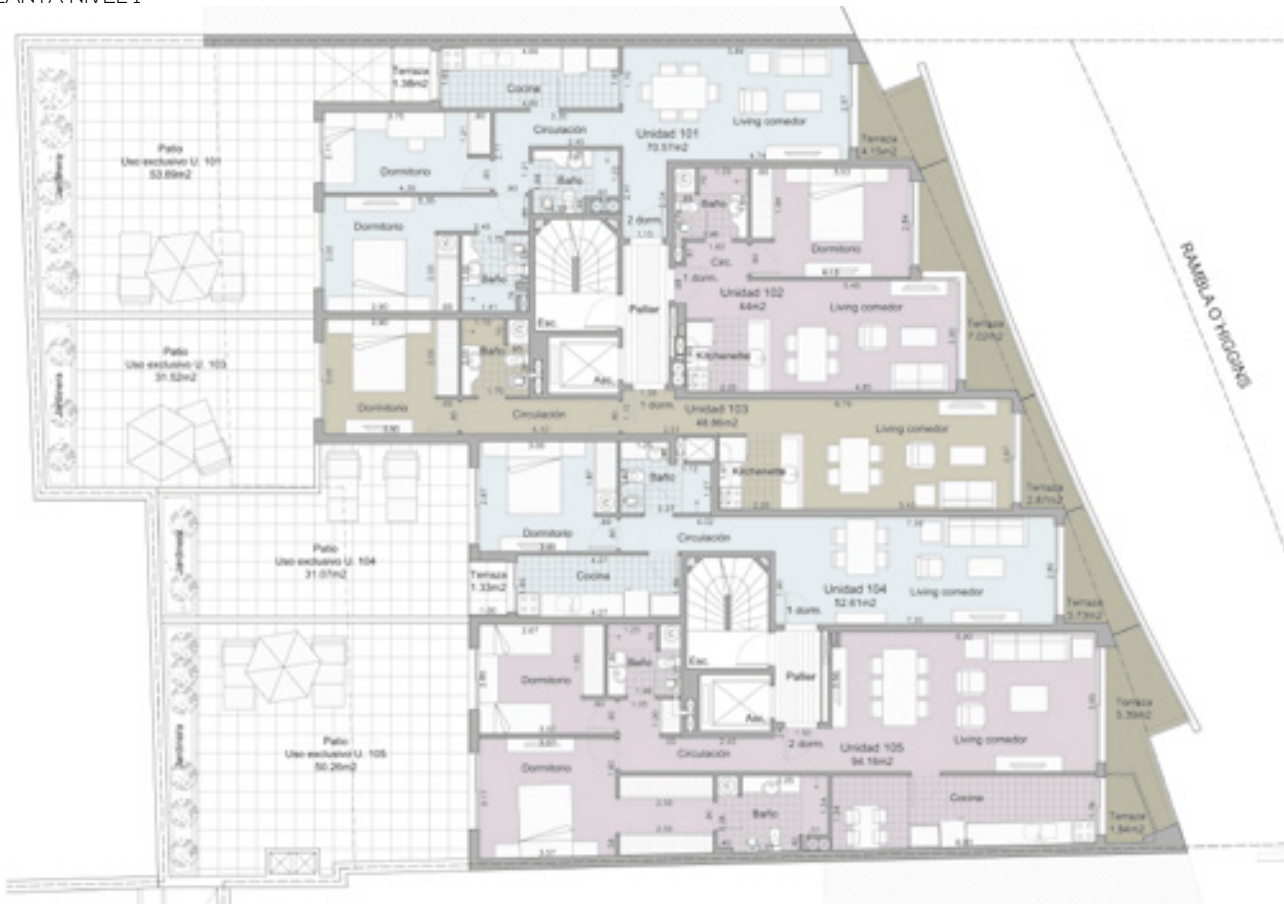
social de la misma se comunica con el exterior a través de amplias terrazas que hacen posible una iluminación natural uniforme en el interior de las mismas. Espacios de excelente diseño y confort, además de terminaciones de primer nivel hacen de este un emprendimiento inigualable en la costa de la ciudad.



FOTO Estudio ADP

En la planta tipo se observa que todas las unidades presentan su área social comunicadas con terrazas hacia el frente, con vistas hacia la playa.

PLANTA NIVEL 1





# HOPRESA

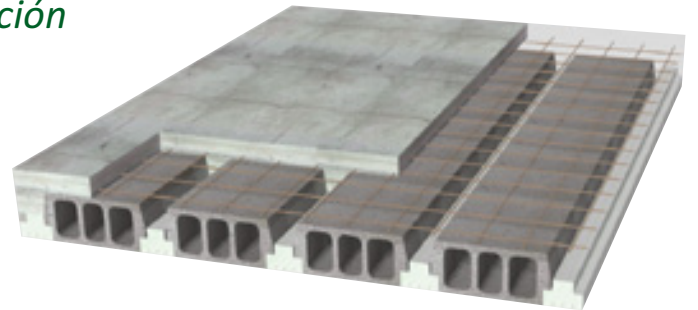
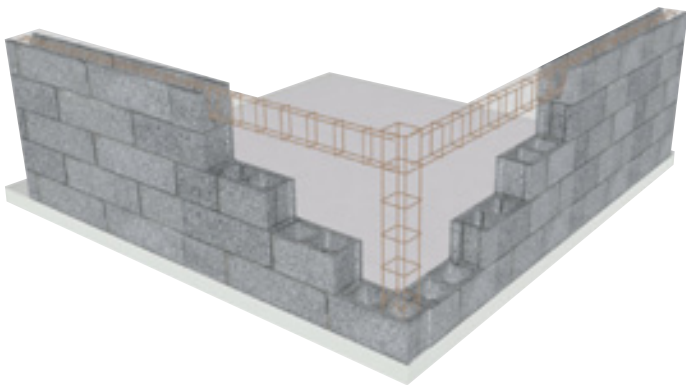
HORMIGON PRETENSIONADO S.A.

## SISTEMA CONSTRUCTIVO HOPRESA

- \_Hasta 30% de ahorro en mano de obra y leyes sociales.*
- \_Importante reducción de tiempos de obra.*
- \_Sistema con componentes tradicionales aprobados con el DAT.*

*ESTRUCTURA PORTANTE DE BLOQUES VIBROPRENSADOS*  
*Economía debido a un único elemento estructural que permite mayor rendimiento por m<sup>2</sup> y sirve a la misma vez como:*

- \_Cerramiento de ambientes*
- \_Estructura*
- \_Terminación*

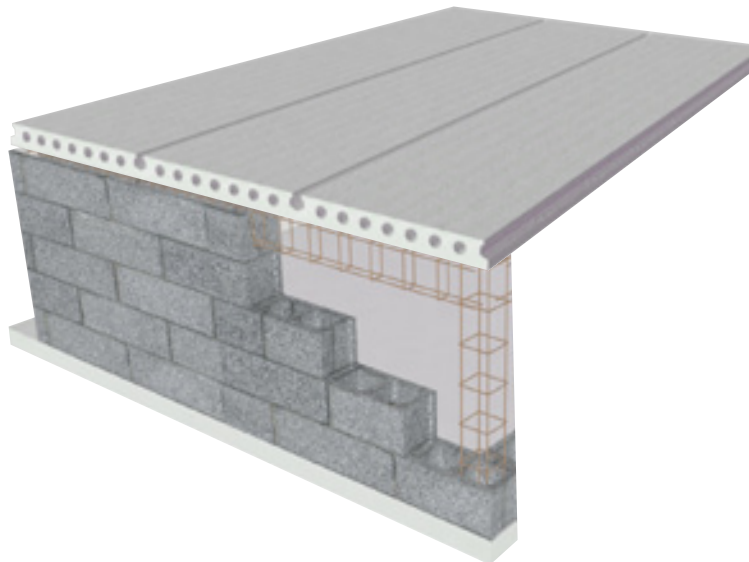


## TECHOS Y ENTREPISOS PRETENSADOS

*Materiales desarrollados a través de un proceso industrial que permite mayor calidad de los mismos.*

*Ventajas del uso de sistemas pretensados:*

- \_Mayor rapidez de ejecución*
- \_Mayores luces con menores espesores*
- \_Versatilidad para distintos tipos de obra*
- \_Reducción de imprevistos*



Oficinas y Planta 1:  
Bvar. Batlle y Ordoñez 5840  
Tel: 2359 2526/ 2355 8201/ 2355 8298  
Fax: 2359 6021  
hopresa@hopresa.com.uy

Planta 2:  
Cno. Repetto 3520  
Tel: 2222 3653  
Fax: 2227 1437  
planta2@hopresa.com.uy

# GOLF PUNTA CARRETAS

PROGRAMA EDIFICIO VIVIENDA COLECTIVA | UBICACIÓN PUNTA CARRETAS, MONTEVIDEO, URUGUAY

FOTOS *José Pampín*





A metros del Club de Golf de Montevideo, en una privilegiada zona de la ciudad se encuentra el emprendimiento de propiedad horizontal. Constituido por diez plantas de apartamentos de tres

tipologías diferentes, logra abarcar distintas escalas de viviendas, que van desde monoambiente, hasta unidades de uno y dos dormitorios.



# RIMO S.A.

INSTALACIONES SANITARIAS



*El edificio se divide en dos partes, un basamento que conforma la calle y un desarrollo retranqueado que adquiere mayor altura y se abre hacia uno de los lados. El último es de uso común, haciendo posible que todos los habitantes del edificio tengan la posibilidad de usufruir de un ambiente de ocio con vistas únicas de la ciudad.*

El edificio además cuenta con generosos espacios de uso común para el esparcimiento de los usuarios, como son el ambiente de barbacoa y la piscina. La fachada del mismo presenta una seductora imagen contemporánea materializada en básicamente vidrio y metal enmarcados por planos ortogonales.



41 años



PUBLICIDAD DISEÑADA POR TALLER GRÁFICO ARTE & DISEÑO

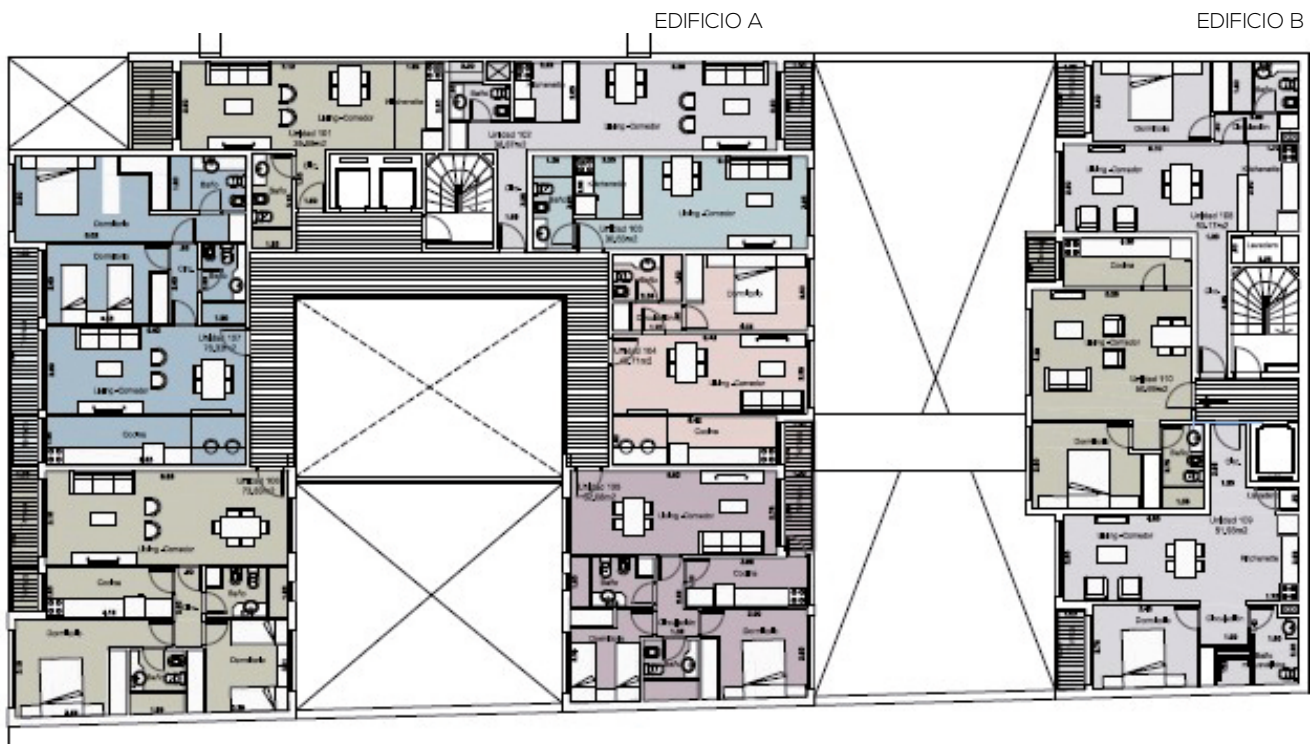
Agradecemos al Estudio ADP por su confianza depositada en nuestra empresa y en la calidad de nuestro trabajo.

Caldas 1788  
Telfax. 2613 9137  
rimoltda@adinet.com.uy  
Montevideo, Uruguay



*Un patio ocupa el corazón de la obra, haciendo posible la extensión exterior de viviendas que viven hasta este natural espacio de convivio entre las unidades.*

PLANTA PISO 1



Nos eligen los mejores profesionales, **nos elegís vos.**

**Paloma**

el detalle perfecto



MONTEVIDEO  
COSTA DE ORO  
PUNTA DEL ESTE

☎ **2622 2233**

📱 PalomaCortinados

**+info:** [www.paloma.com.uy](http://www.paloma.com.uy)



# CASA EN CARRASCO

PROGRAMA RESIDENCIAL | UBICACIÓN CARRASCO, MONTEVIDEO, URUGUAY

FOTOS *José Pampin*

Implantada en el corazón del barrio jardín de Carrasco se encuentra la espaciosa vivienda unifamiliar proyectada por ADP Arquitectos. Para aprovechar las calidades espaciales exteriores de la zona, con abundancia del verde, la casa se proyecta hacia el exterior mediante balcones, terrazas y extensiones exteriores, generando ambientes propios para el uso de la familia tanto en invierno como en verano.





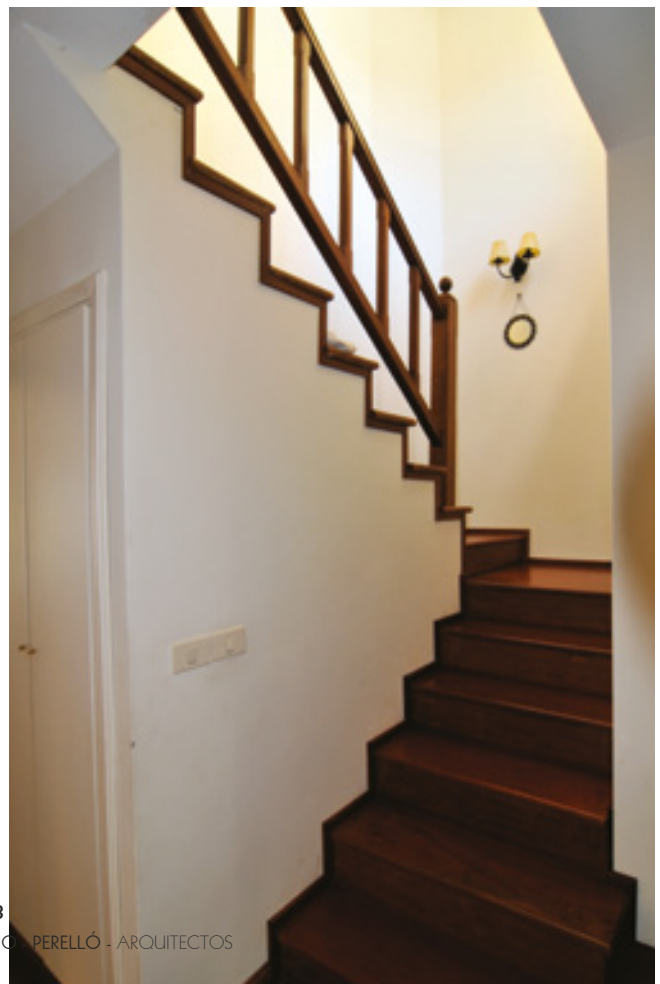


*Aspectos de la arquitectura colonial aparecen tanto en el exterior como en los interiores de la casa como el techo a la porteña y materiales tales como la madera y la piedra adquieren un rol fundamental para la generación de este carácter que evoca a una casa de campo en plena ciudad.*





Desarrollada en dos plantas, la planta baja recibe el área social de la misma, mientras los dormitorios quedan reservados en la planta alta, generando una clara distinción de usos de los espacios de la unidad. El patio recibe una hermosa piscina que se comunica con un área de barbacoa, un ambiente clave para momentos de encuentro y ocio de la familia.





# VILLAGE I & II

## PARQUE MIRAMAR

FOTOS *José Pampín*

PROGRAMA EDIFICIO VIVIENDA COLECTIVA | UBICACIÓN PUNTA CARRETAS, MONTEVIDEO, URUGUAY

Ante el éxito del primer edificio realizado en Parque Miramar, se buscó seguir incursionando en la zona. Fue así que el estudio consiguió los terrenos linderos a este primer edificio. El target de quien busca estos apartamentos es gente de Carrasco, que necesita seguridad, áreas verdes, la vecindad a sus familiares que viven en la zona y barrios country cercanos. Es así que se proyectaron amplísimos apartamentos, con las comodidades de una casa. Livings con estufa a leña,





grandes salas de estar que dan a amplias terrazas con parrillero, servicio completo, calefacción, seguridad, parque enjardinado de 1500 m<sup>2</sup>. La imagen respeta el entorno de casas clásicas de techos inclinados, materiales naturales como el ladrillo de campo, la madera y la piedra.



# SUITERM

ACONDICIONAMIENTO TERMICO  
ENERGIAS RENOVABLES

TEL:26135050\*-FAX:26135151  
Info@suiterm.com - www.suiterm.com

AV. ITALIA 4688  
11400 Montevideo-Uruguay

**CALOREX** **EUROCLIMA** **Thermocable®** **ECOTUBO** **EINUR** **EBERLE** **Stiebel Eltron**  
Aire acondicionado    Calefacción eléctrica/agua caliente    Acumuladores    Controles    Calentadores de agua





# LA MAREA

## PUNTA DEL ESTE

FOTOS Estudio ADP

PROGRAMA CENTRO GASTRONÓMICO | UBICACIÓN PUNTA DEL ESTE, MALDONADO, URUGUAY

A partir del reconocimiento del creciente aumento en la movilidad de los turistas con nuevos hábitos en los patrones de consumo, los arquitectos detectan la necesidad de construir un espacio gastronómico diferenciado, de acorde a los requerimientos de calidad que estos presentan, generando condiciones que ofrezcan calidad y rapidez en los servicios para un espectro amplio de potenciales consumidores. El proyecto busca recuperar

este espacio como lugar de encuentro en un marco único y específico para estar a la vista y contemplar, es nuestro objetivo. La obra se revela como un volumen de dos niveles, que se interrumpe con la presencia de locales comerciales de doble altura y transparentes, permitiendo una fuerte relación con la parte posterior del edificio, hacia el puerto y la isla. Está concebido con un criterio de respeto e integración, contemplando la accesibilidad







y la comunicación con el resto del puerto, tanto desde la ciudad como desde el mar. Se integra al paseo costero y portuario generando un lugar para estar, compartir y lograr la relación social, tan importante como el contacto con el sol y la arena. La planta baja maneja las transparencias de modo que el vínculo entre el interior y el exterior sea claro y permita proyectar el uso de los espacios interiores con la conformación de terrazas con mesas acondicionadas y enjardinadas, terrazas acondicionadas como una forma clásica de vivir y sentir el puerto de Punta del Este durante todo el día. El equipamiento urbano que acompaña la propuesta es acorde con el criterio de diseño contemporáneo que un edificio de éstas características impone. La planta alta complementa la posibilidad de usos, calificando los espacios con un equipamiento diferenciado

y brindando la posibilidad de disfrutar las vistas del puerto y el mar desde otro punto de vista y con la comodidad de los servicios prestados, desde los salones o desde la terraza abierta. Los locales comerciales tienen una fuerte transparencia y presencia de la luz, los límites extendidos y la gran altura hacen que se viva una experiencia diferente en un espacio con una atmósfera luminosa en la que el límite entre el adentro y afuera se siente inexistente. El complemento de la propuesta con locales comerciales de alto nivel tanto desde su propuesta arquitectónica como de los productos ofrecidos tienen la intención de darle continuidad al recorrido turístico y comercial que se da en la calle 20 y el paseo costero marítimo finalizando dicho recorrido en el edificio propuesto.





# La elección natural.

La mejor calidad del mercado.  
Atención personalizada.

- Maderas nacionales e importadas
- Pisos machimbrados
- Decks
- Madera cortada a medida y cepillada
- Cielorrasos
- Revestimientos

**Administración & Ventas:**

Tel.: 2522 4307 - 2522 5835 - Telefax: 2525 1154  
Camino Pavia 3052 / 60 - CP 15000 Montevideo - UY  
[www.maguinormaderas.com.uy](http://www.maguinormaderas.com.uy)

 **MAGUINOR  
MADERAS**

# SEGUINOS EN LAS REDES

---

Regístrate en nuestra web, seguinos en las redes sociales y participa de sorteos todo el año.

No hace falta dinero, solo buen gusto.

El Arte y el Diseño ahora también en internet.



[www.ayd.com.uy](http://www.ayd.com.uy)





# DESCUENTO DIFERENCIAL

en mercadería seleccionada

**10%**  
DESCUENTO

## BORDE RECTO PARA PISCINA



ATÉRMICA Y ANTIDESLIZANTE

## LOSETA POROSA

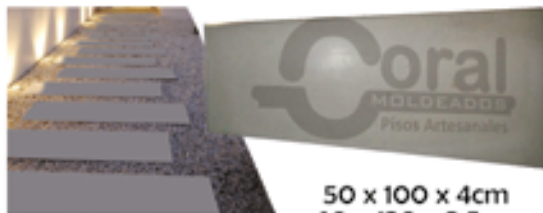


ATÉRMICA Y ANTIDESLIZANTE

## Julio - Agosto

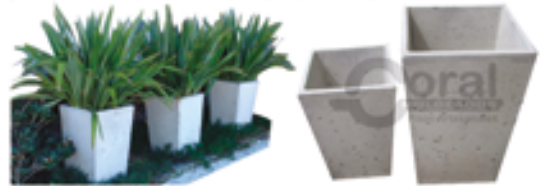
VALIDO DEL 01/07/2016 AL 12/08/2016

## CAMINERIA GRIS LISO



50 x 100 x 4cm  
60 x 120 x 3.5cm

## MACETAS CONICAS



40 x 40cm de boca y 60cm de altura  
50 x 50cm de boca y 80cm de altura

## Agosto-Setiembre

VALIDO DEL 15/08/2016 AL 30/09/2016

Imágenes meramente ilustrativas - Promoción sujeta a condiciones de compra dependiendo de las cantidades y reparto de la mercadería - Valido únicamente en compras con pago contado anticipado a la entrega.



CORAL.MOLDEADOS

WWW.CORALMOLDEADOS.COM.UY

MALDONADO - W.FERREIRA ALDUNATE CASI CALLE 1 - TEL 4224 2704 - 099 812 147 - 098 131 514 - CORALMOLDEADOS@GMAIL.COM

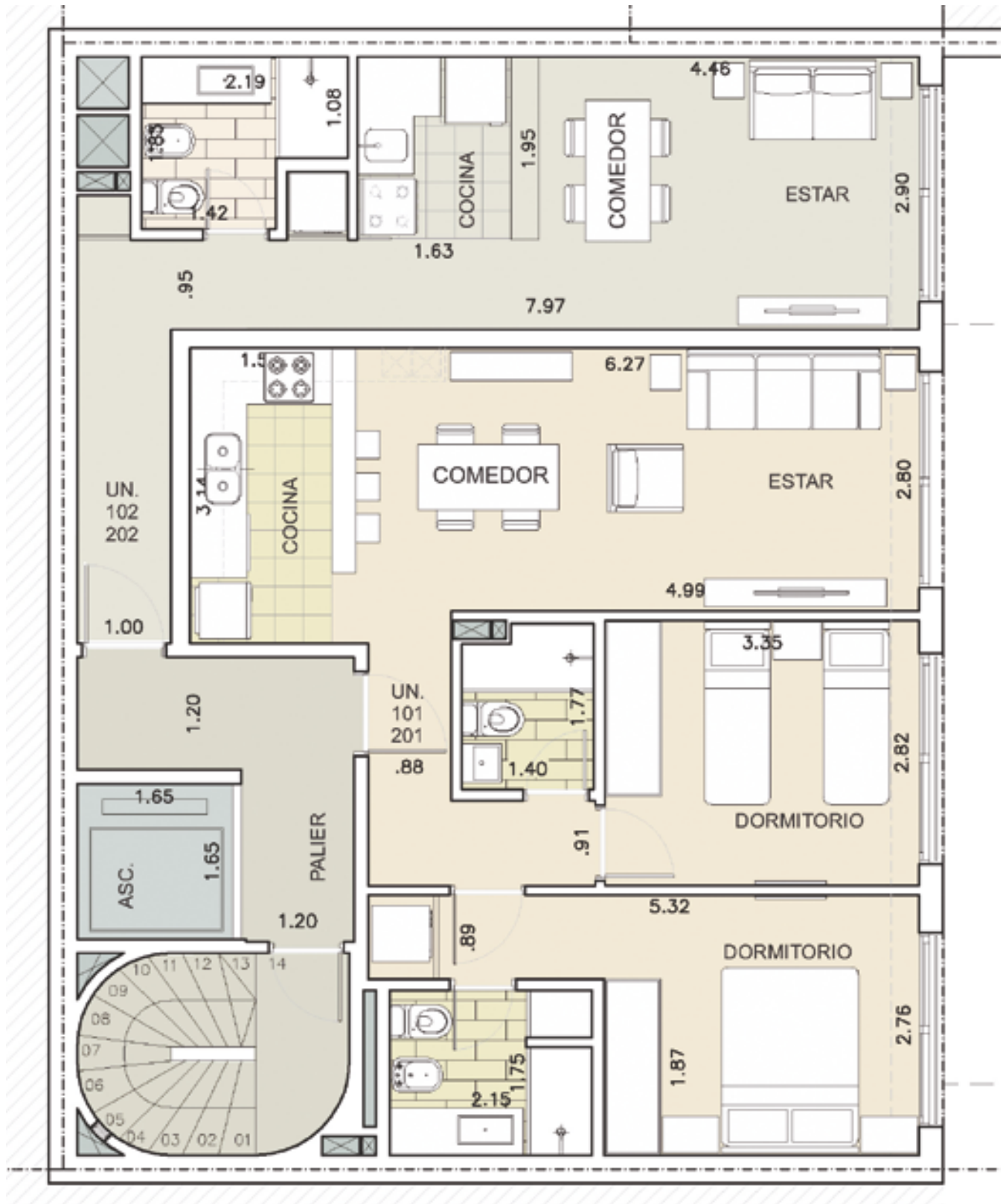


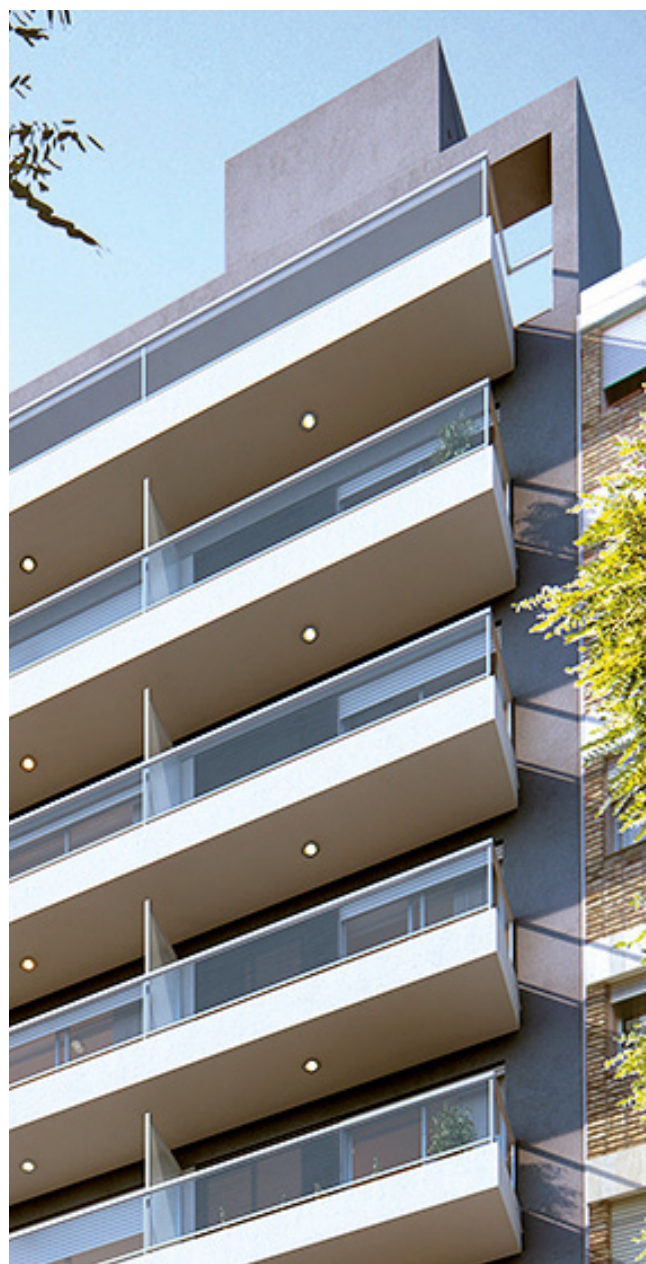
# ROUKAI POCITOS

PROGRAMA EDIFICIO VIVIENDA COLECTIVA | UBICACIÓN POCITOS, MONTEVIDEO, URUGUAY

Situado en el barrio de Pocitos se inserta el edificio de apartamentos de uno y dos dormitorios que se desarrolla en 10 plantas. El edificio aparentemente se separa en dos volúmenes, uno más bajo que conforma los primeros pisos, materializado como un plano único que recorre todo el ancho de fachada, que sirve de base para el segundo y mayor volumen que posa sobre ese y

sobresale el límite del predio, posibilitando vistas únicas en los apartamentos. La imagen que genera la obra hace posible la apreciación de los nobles materiales usados, el diálogo generado entre los planos de madera, vidrio, hormigón y la delicada perfiles metálica regalan al edificio un lenguaje contemporáneo que lo hace único en la zona.





# ANGKOR

## PUNTA CARRETAS

PROGRAMA EDIFICIO VIVIENDA COLECTIVA | UBICACIÓN PUNTA CARRETAS, MONTEVIDEO, URUGUAY

Implantado en el corazón del barrio Punta Carretas se encuentra el edificio de viviendas Angkor. La obra se desarrolla en 10 plantas de cómodos apartamentos de uno y dos dormitorios, siendo todas las unidades pasantes, con terrazas exteriores y ambientes proyectados hasta el último detalle, garantizan el confort de los usuarios en cada una de las viviendas. Para aprovechar el potencial visual del último piso del edificio se proyecta el espacio

común de barbacoa relacionado a amplias terrazas, un ambiente acogedor con dignas vistas de la ciudad. En la fachada principal, como ya es característico del estudio, los arquitectos optan por líneas puras construidas por materiales de alta calidad, brindando al edificio un lenguaje donde la nobleza está en la sencillez calculada de una muy buena ejecución de obra.





PLANTA PRIMER PISO





# TRANSPORTES DE LA COSTA

TRANSPORTE PROFESIONAL DE CARGA



- Cargas generales
- Importación y Exportación
- Contenedores
- Servicio en todo el territorio nacional
- Zonas Francas, Puerto / Aeropuerto
- Reparto
- Chatas

**099697194 / 099124878**  
**[info@transportesdelacosta.com](mailto:info@transportesdelacosta.com)**

# NEOLITH

## EXTRAORDINARY SURFACE.

- Aplicación en interiores y exteriores: revestimientos, pavimentos, mesadas, mobiliario y fachadas.
- Altamente resistente, higiénico e impermeable.
  - 100% natural y mucho más.
- Grandes formatos: 3600 x 1200 mm y 3200 x 1500 mm.
  - Corte a medida.
- Mínimo espesor: 3, 6 y 12 mm.
  - Diferentes acabados.
- Más de 40 modelos disponibles

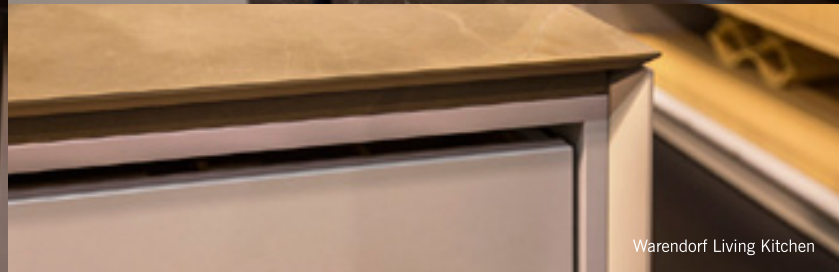
Diseño · Durabilidad · Versatilidad · Sostenibilidad



Cocina Pulpis Amado Salvador



Detalle Mobiliario



Warendorf Living Kitchen



Distribuye:

**LAVIERE VITACCA®**

Diseño en piedra

CASA CENTRAL

Ruta Interbalnearia Km. 24.350

(+598) 2695 9696

contacto@lavierevitacca.com

SHOWROOM Punta del Este

Av. Italia y Chiverta - Pda. 3

Tel./Fax: 4249 9351

punta@lavierevitacca.com

[lavierevitacca.com](http://lavierevitacca.com)



Detalle Mobiliario

Domus Marmi Showroom



**m**law



red dot award 2015  
winner

Izmir Marble Fair



# iHOUSE

FOTOS iHouse & José Pampin

iHouse es la marca de un formato constructivo, que trabaja en la tarea heroica de conciliar recursos, tiempos de ejecución y diseño, todo dentro de parámetros de calidad incuestionables. En apenas 90 días se entregan, prontas para ser habitadas, casas que fueron proyectadas a medida de los habitantes, tanto en espacialidad como en diseño. Los vecinos de la calle Alejandro Gallinal ya están acostumbrándose a la idea de que desde los galpones de iHouse salen camiones con chatas que soportan una casa. Sí, lo que en un principio resultaba extravagante ya se está haciendo costumbre. Sucede que el formato constructivo implementado por los arquitectos Andrés García Acosta y Marcelo Mederos Scavino se apoya en la idea de construir casas usando un proceso de fabricación industrial que permite optimizar costos y recursos, atendiendo absolutamente todos los detalles y dejando para desarrollar en el terreno solo aquello que es inevitable, anclaje de plateas, sanitaria, eléctrica y demás. Uno de los grandes temas que inevitablemente surge al estudiar detenidamente la propuesta de iHouse es la idea preconcebida que todos tenemos acerca de las casas

*pre-fabricadas*. En los hechos, el sistema iHouse se apoya en un proceso de fabricación industrial. De hecho, iHouse pretende ser una fábrica de casas a medida y gusto del cliente, como una fábrica de Ferrari, y hasta más, porque acá no hay diseños preestablecidos, el proyecto se hace junto al cliente desde cero.

“Aún nos falta mucho trabajo para llegar al prestigio que pretendemos, pero ese es nuestro objetivo...”, afirman los Arquitectos García Acosta y Marcelo Mederos.

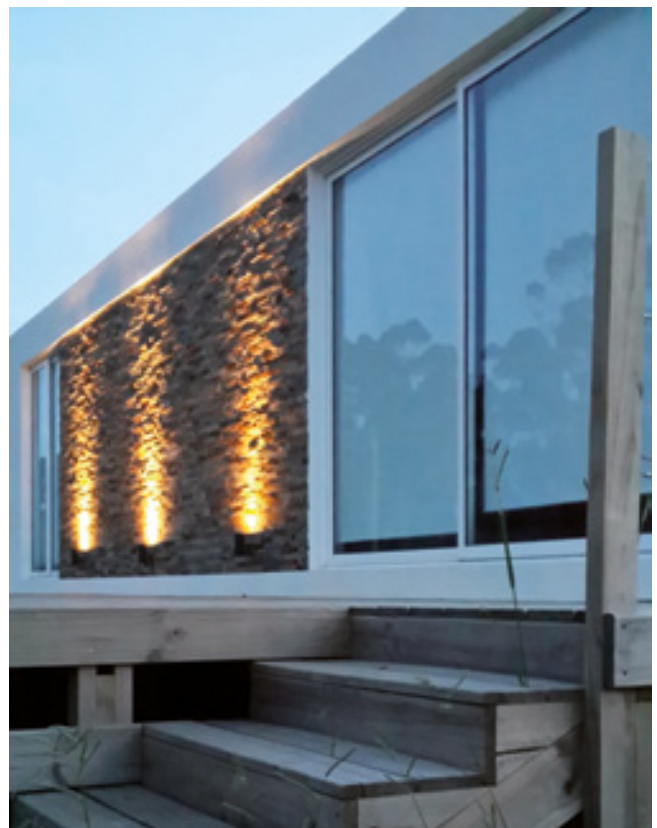
La idea surgió en la búsqueda de evitar todas las complejidades e imprevistos del proceso tradicional de obra, donde los controles son puntuales y es difícil tener un seguimiento del 100% de la obra. Al mejorar la calidad del ambiente de trabajo consecuentemente mejora la calidad del trabajo, formando equipos que de a poco se van especializando en una tarea por la repetición de la misma, haciéndola cada vez mejor y en menos tiempo. Es así que iHouse puede proporcionar a clientes y profesionales un espacio físico único y central donde pueden visitar la obra y ver los avances.



“Empezamos por una vivienda de 30m<sup>2</sup> y dos años más tarde estamos proyectando casas que superan los 100m<sup>2</sup>, esto no tiene límites, al menos eso pensamos nosotros...”

Encargar una casa a esta empresa no supone sentarse a elegir entre un catálogo de modelos pre determinados. Por el contrario, cada entrevista con habitantes respeta la costumbre y tradición que desde siempre sostiene todos los estudios de arquitectura. La diferencia en el caso de *iHouse* pasa por lo que sucede después con el proceso de construcción. La idea general que recoge el anteproyecto es luego compatibilizada con formatos de módulos predeterminados que condicionan al volumen, pero respetando fielmente la demanda convenida con los habitantes.

El proceso constructivo desplegado por los técnicos y el personal especializado de *iHouse* se apoya en la idea de que el proceso constructivo se desarrolle en un ambiente controlado, en fábrica, simplificando y mejorando el proceso de construcción, logrando así que los módulos se terminen y controlen con niveles de minuciosidad sorprendentes.





Al mismo tiempo, el concepto a partir del cual los arquitectos Andrés García Acosta y Marcelo Mederos Scavino generaron este formato industrial para el proceso constructivo también se ocupa del ambiente. Las casas que construye iHouse son amigables con el medio ambiente. Esta característica se apoya en el proceso, que concentra todos los recursos en un mismo espacio físico, próximo a servicios y proveedores, reduciendo las emisiones de carbono generadas durante la obra; también en la elección de todos los materiales que se emplean y el diseño, reduciendo de manera significativa los desperdicios que suelen generarse en la obra. Las casas que proyecta iHouse no tienen limitaciones en tamaño o disposición. A partir de un anteproyecto, que se elabora conjuntamente con los habitantes, se genera un proyecto definitivo que adapta todas las características del anteproyecto al sistema de construcción industrializado. Aquí se atienden las limitantes de los módulos desarrollados por iHouse y a partir de allí se construyen y ensamblan de modo tal de alcanzar las dimensiones espaciales totales que la obra demanda. El proceso de construcción se desarrolla en fábrica. Una vez culminadas las tareas, la casa, junto al equipo de trabajo, se traslada hacia el terreno donde previamente se estudió y determinó la implantación del volumen, se construyeron las plateas necesarias, así como las instalaciones básicas, a saber, sanitaria, eléctrica y demás. Importa saber que las casas llegan con el cableado y las tuberías para cocina y baños conectadas y prontas, y la carpintería ya resuelta. Literalmente la casa es *conectada* a la base ya prevista en el terreno. Entre los elementos que dejan de presentar un problema o la eminencia de un problema en el proceso de obra, podemos destacar todos los relacionados al clima.





La casa se construye en un ambiente controlado que no se ve afectado por tormentas, lluvias y demás inclemencias del tiempo. Luego, la necesidad de atender todos los aspectos vinculados antes de iniciar el proceso de construcción minimiza los tiempos y gastos en consultores especializados. Todo redunda en beneficio del tiempo de obra, con todo lo que ello representa. El resultado es fantástico, las casas de iHouse no son prefabricadas, sino construidas industrialmente.





# Convertí una casa en una Smart home

Concebir tu nueva obra automatizando el confort, es inteligente. Darko Lighting cuenta con un sistema de domótica para casas y oficinas inteligentes a precios muy competitivos con marcas de primer nivel. Darko lo hace posible, llámanos.



**darko**  
LIGHTING

Iluminación y domótica a tu alcance

(+598) 2711 61 98 | J. Nuñez 2868, Montevideo  
(+598) 4249 86 93 | Av. Italia y parada 4, Punta del Este  
controles@darkolighting.com | [www.darkolighting.com](http://www.darkolighting.com)

Disponible para:





# MAGUINOR

FOTOS Nico Di Trápani

Es como un bosque de especies preciosas, desarmado y contenido con pulcro orden en fantásticos galpones especialmente contruidos para esa función. De cada rincón del planeta hallamos representantes que con orgullo exhiben vetas singulares, colores increíbles y tamaños sorprendentes. Así es el ámbito de MAGUINOR Maderas, así es el mundo de Pablo Hughes. Pablo es un hombre inquieto y de pocas palabras. Vive con increíble pasión todo lo concerniente a su trabajo: dirigir una barraca de maderas. A poco que avanzamos en la conversación y luego, al caminar por las instalaciones de la empresa de la mano de su hijo Agustín, descubrimos que si bien es una barraca –así se denominan los establecimientos que se dedican a la comercialización de insumos, como en este caso, la madera– en realidad hay algo más: los empleados, que parecen propietarios y más que acudir al trabajo todos los días, dan la sensación de visitar un templo en el cual profesan su devoción por la madera; el orden, tanto de la puesta en escena, donde la limpieza es un factor determinante, como en la manera en la que se estiba la madera, clasificada por especies, procedencia y largos, llama la atención. De este modo, Pablo Hughes, su hijo y el equipo de funcionarios, conforman un equipo que resulta imbatible.

“Empecé a vender madera en el año 92, casi de casualidad, en Solsire Sociedad Anónima (Barraca Juan Pons). En el año 96 decidí, junto a un amigo que hoy ya no está entre nosotros, emprender un camino en solitario. En el trayecto de esa aventura tuvimos la fortuna de cruzarnos con Jorge Blanco, quien había sido barraquero y rápidamente se contagió con nuestro entusiasmo. Así, en apenas una hora, quedó conformada nuestra sociedad y el 2 de mayo de ese año nació Maguinor Sociedad Anónima, que hoy está festejando sus 20 años. Nuestra primera ubicación fue en la calle Rancagua, en un galpón alquilado de pequeñas dimensiones. En apenas dos años, para 1998, ya más afianzados en el mercado, decidimos la compra del terreno que actualmente ocupamos, en Camino Pavia. A pesar de cierta precariedad en nuestros inicios, las metas eran claras, y no improvisamos, desde que elegimos el terreno ya teníamos claro hasta dónde deseábamos llegar. Algo bastante parecido a lo que actualmente tenemos.”

El mundo de la madera es apasionante y está lleno de secretos. Y el secreto parece estar en la capacidad de elegir especies, conocer el mercado, atenderlo y también estimularlo en su posibilidad de crecer y experimentar.



FOTO Archivo Maguinor 1998



2016

“La tarea de generar la marca y nuestra imagen empresarial supuso todo un viaje en el cual redescubrimos y ratificamos nuestra razón de ser, así apareció Maguinor Maderas. Más que una barraca, somos una empresa especializada en la comercialización de maderas. Es lo único que hacemos. Somos madera.”

Resulta difícil imaginar tal grado de especialización en un mercado tan chico como el uruguayo. Pero en el caso de Maguinor Maderas resultó. Pablo Hughes, su hijo y todos los funcionarios de la empresa experimentan un grado de pasión tal por la madera que los ha convertido en un templo al que consultar, y hemos visto cómo los entusiasma asesorar, incluso a riesgo de no vender lo que ellos tienen cuando verifican que el cliente necesita otra cosa.

“Soy un enamorado de la madera, las barracas de maderas en este país se han transformado en supermercados que venden tornillos, placas, melamínicos, compensados, plásticos simil madera, herrajes, y todo aquello que pueda ser asociado a la utilización de la madera... Nosotros decidimos seguir con la madera. Si mañana tuviera que poner un supermercado para vender, preferiría cerrar, vender todo e irme para mi casa, porque no es lo mío.”

La pasión del equipo de Maguinor y lo que ha logrado con ella es contundente. Y lo del principio, Maguinor Maderas es en apariencia una barraca, pero al recorrerla, conversar con los empleados y asistir a su funcionamiento, experimentamos la necesidad de una definición más precisa...

“Más que tener un negocio, que además lo es, ya que vivimos de él, lo que hacemos va más allá. Ciertamente compramos y vendemos madera, pero al hacerlo vamos más allá. Cada pieza que escogemos, cada pieza que luego entregamos tiene una historia, encierra secretos, y tanto yo como todos quienes trabajan conmigo hemos aprendido a descubrirlos, profundizarlos y por supuesto, compartirlos.”

El planeta resiste las más diversas miradas, una de ellas lo ubica como a un gran bosque lleno de secretos.

“Cuando empezamos, importábamos principalmente desde Brasil, en un 70 a 80%, 15% de Paraguay y algo de Argentina. Hoy compramos en Brasil, Paraguay, Bolivia, Perú, Canadá, África, Suiza, de Bosnia y Austria. Actualmente todo está mucho más diversificado que antes por un tema de costos, que ahora cierran y hacen posible trabajar con orígenes más complejos. Es así que ahora recuperamos mucho



terreno al trabajar con especies que en el pasado eran frecuentes en nuestro mercado y luego, por razones de costos, quedaron fuera por espacio de quince, veinte años. Los buenos carpinteros conocen de esas maderas y fue muy fácil volver a venderlas y muy conveniente también, por cierto.”

La especialización tiene sus contras, significa trabajar en parcelas de mercado más chicas, y también sus ventajas, entre ellas las de aprender, conocer y lograr un nivel de compenetración tal con el objeto del comercio, en este caso la madera, que la gestión, más que un modo de vida alcanza la dimensión de un *sentido* de vida.

“La madera es un producto vivo que permite hacer mil cosas. A medida que vas conociendo carpinteros, ves el amor con que trabajan la madera. Hoy tal vez es algo más rápido todo, más industrial, la gente prioriza el aspecto económico y la velocidad. Pero en esto, si no te gusta o amas lo que estás vendiendo, la madera te expulsa del negocio. Es complejo todo; conseguir la madera de cierta calidad, hay tanta como árboles en el mundo. Nosotros priorizamos la calidad, tratamos de traer la mejor madera al mejor precio, pero esto no es un *slogan*, uno tiene que

saber que lo que uno trae sirve, para eso hay que conocer, y el conocimiento que te dan los años que llevamos en esto te asegura el hecho de saber que lo que vendes no es un problema para el que compre. Que es bueno. Hay un dicho muy viejo de los barraqueros de antes: la madera, una vez que te agarra, no te suelta más. Pasó con Blanco, que había dicho en su momento que no quería saber más nada de esta actividad y cuando lo fuimos a buscar, la charla duró una hora; se moría de ganas de volver al negocio.”

La conversación es matizada por tazas de café que se renuevan sin solución de continuidad. Pablo Hughes de tanto en tanto se apoya en la mirada de su hijo, estudiante avanzado de Ciencias Económicas en la Udelar, que asiste a la entrevista con admiración indisimulada y disfruta ante la pasión de su padre. La pregunta era inevitable: ¿cómo se forma un equipo de trabajo tan parejo, entusiasta y con semejante nivel de compromiso?

“Al principio contratamos empleados de afuera del entorno familiar y nos fue muy mal. Es así que optamos por otro camino y actualmente en la empresa trabajan familias. Sí, familias. Se trata de un conjunto de seres humanos de calidad increíble con quienes nos comprometimos

# Comfortline

Air Conditioning & Heating

marca exclusiva de **Dobarro & Pichel**



## DESHUMECTADORES

**10 LITROS**

ANTES - U\$S 225

AHORA - U\$S 169

**20 LITROS**

ANTES - U\$S 280

AHORA - U\$S 210

**25%**  
DESCUENTO



## 5 ventajas de utilizar deshumectador

- 1** Elimina la existencia de bacterias, ácaros, hongos y moho, propiciando un ambiente saludable.
- 2** Disminuye los problemas respiratorios, ayudando a reducir los síntomas de las personas con alergias y mejorando la calidad de vida de los asmáticos.

**3** Contribuye a mejorar el estado de reuma, artritis y otras dolencias de los huesos.

**4** Previene las antiestéticas manchas de humedad en las paredes, techos y otras superficies del hogar.

**5** Previene la corrosión de aparatos eléctricos, tuberías y otras superficies metálicas.

mutuamente y así actualmente tenemos con nosotros a sus hijos, sus sobrinos. Al inicio éramos tres socios y un peón, que en la actualidad es el cajero de la empresa. Quienes al principio se fueron sumando a este emprendimiento nos siguen acompañando, algo que resulta llamativo dada la movilidad del mercado laboral en estos días. Hoy tenemos 25 empleados directos y otros 10 indirectos y hemos logrado algo que para mí en lo personal es un gran orgullo: conformamos un equipo sólido que comparte valores en lo humano y pasiones en lo laboral.”

El espíritu que se respira en Maguinor Maderas resulta contagioso. De golpe nosotros comenzamos a valorar el olor de la madera, a disfrutar de su visión y de entusiasrnos cuando escuchamos a un vendedor atendiendo el teléfono y dialogando con un eventual comprador. La pasión de Hughes por la madera, por su negocio, es peligrosa. Es contagiosa.

“Nos gusta mucho vender nuestras maderas a gente que valora lo que compra. En este sentido los carpinteros, *luthiers*, arquitectos y constructores con los que trabajamos aprecian el valor de las maderas que vendemos. Nuestra barraca no tiene denuncias en Defensa del Consumidor; nunca tuvimos problemas con nadie. Somos serios al respecto de lo que vendemos y eso, con el paso del tiempo, importa mucho. No somos un supermercado, con estantes de los cuales la gente se sirve sin importar mucho qué o cómo. En Maguinor nos gusta explicar, enseñar lo que hemos aprendido. Sí, por supuesto que hablamos de dinero, pero te aseguro que en la conversación, fuera cual fuera y con quien fuera, el precio es un dato que aparece solo al final. Lo primero es escuchar la necesidad del comprador, cuál será la función de la madera que está buscando. Luego está la variedad que podemos ofrecer para atender esa necesidad. Finalmente está el precio. Ese es el orden. Y otro de mis orgullos es este, el mercado ya sabe cómo operamos. Recibimos arquitectos que saben muchísimo de

maderas y otros que preguntan, no saben tanto, vienen, recorren los galpones, preguntan y les explicamos por qué sí o por qué no esta u otra especie.”

A propósito de la dualidad entre valor y calidad, la explicación de Hughes para el éxito de su gestión comercial resulta contundente.

“El mercado local atravesó un período en donde se priorizaba el costo. Fue así que todo el mundo se volcó hacia alternativas más económicas que la madera. Ahora, por suerte, vivimos momentos donde se valoriza la calidad y entonces el precio importa pero no desequilibra. El consumidor valora lo que es la madera y sus diferentes calidades. Es así que las construcciones en madera tienen un valor renovado, que de alguna manera está rescatando la humanidad en los procesos constructivos. La madera es humanidad y es cultura. Nosotros también valoramos la humanidad y la cultura que representa la madera. Por esa razón solo importamos madera de proveedores certificados por los distintos gobiernos, que tienen permiso para talar y cortar y no trabajamos con improvisados o inescrupulosos. Nosotros solo trabajamos con gente seria, gente que no violenta el ecosistema y que, como nosotros, ama lo que hace. Y eso con el tiempo valida y genera seriedad y tranquilidad en el consumidor. No tenemos una ambición desmedida, hace veinte años que trabajamos de sol a sombra, honestamente, con seriedad y pasión por lo que hacemos, y esto es valorado por quienes consumen maderas. Nos enfrentamos muchas veces a la competencia desleal, ahora nos preocupa mucho lo que pueda pasar con Brasil, país en el que el 50% de la madera en circulación es de corte ilegal, pero confiamos en cómo hacemos las cosas nosotros. Yo duermo tranquilo, con la consciencia limpia, aunque muchas veces duele la deslealtad. Es bueno que el consumidor conozca la diferencia entre hacer las cosas bien y hacer las cosas mal; a veces la diferencia de precio ni siquiera es tanta.”





Construyendo  
confianza  
Líder mundial en  
impermeabilizantes



Si tus paredes  
hablaran, te  
pedirían que las  
pintes con  
Suvinil



Protective, Performance  
y Marine Coatings  
desde 1927



Protección  
para todo tipo  
de maderas

# Hay lugares a los que siempre da gusto volver



**A TODO COLOR  
PINTURAS**



**Casa Central  
Montevideo**

Luis A. de Herrera 2591  
Entre Av. 8 de Octubre y Joanicó  
T: **2487 1635**

**OUTLET  
Montevideo**

Luis A. de Herrera 2575  
Entre Av. 8 de Octubre y Joanicó  
T: **2480 7079**

**Sucursal  
Avda. Italia**

Av. Italia 3909  
Entre Santander y Ramallo  
T: **2509 9999**

**Sucursal  
Maldonado**

Acuña de Figueroa  
Entre Suecia e Islandia  
T: **4222 5771**





# GHIERRA LLEGA A MONTEVIDEO

En el marco del aniversario de los 160 años de relaciones comerciales y diplomáticas entre Uruguay y Alemania, la Embajada Uruguaya en Berlín organiza junto al Instituto Cervantes de esa ciudad la muestra GI Berlín, una oportunidad única para mostrar parte del talento y la creatividad de más de 25 artistas, arquitectos y diseñadores uruguayos que piensan, imaginan y descubren nuevos puntos de vista sobre la ciudad de Montevideo. La propuesta de arte en clave política que se realizó con gran éxito de público y prensa durante 2015 en el CCE de Montevideo ha sido invitada a cruzar el Atlántico para presentarse en una ciudad que es ejemplo de resiliencia, cambio y espíritu contemporáneo. Entre los participantes de esta "misión" se encuentran: Rodrigo Labella realizador audiovisual y Agustina Bello diseñadora industrial que trabajarán en el registro visual

de toda la actividad que se desarrolle durante la estada de este colectivo en Berlín. Bruno Chebi es el encargado de la producción ejecutiva. La fotógrafa Magela Ferrero presentará su video "Chapas Conmemorativas" con la intención de realizar una intervención en la ciudad de Berlín. Carolina Curbelo a cargo de la comunicación de la muestra y además participa con el proyecto Atunombre, un mapa interactivo que destaca la presencia de la mujer en las calles de la ciudad y Alfredo Ghierra, continúa liderando este colectivo en su rol de candidato ficticio a la alcaldía de Montevideo, generando instancias de debate acerca de temas vinculados al diseño, el patrimonio y el urbanismo, que se darán a lo largo de la muestra en el formato de charlas y conversatorios, invitando al público local a sumarse a la discusión.





Por otra parte los arq. Federico Lagomarsino, Gabriel Terrasa y Nicolas Barriola llevarán adelante una nutrida agenda de encuentros con varios estudios de arquitectura alemanes en una actividad paralela pero integrada a los objetivos de la exposición. Dicha agenda ha recibido el apoyo de Uruguay XXI dentro de su programa PRO-EXPORT. Por su parte, y en colaboración con la Universidad de Berlin Udk, David Moritz de Rock and Roll Architecture y Natasha Suhkova de Transtruktura llevarán adelante una acción denominada "Food Dialogue": culinaria y acción urbana transocénica. La exposición inaugura el próximo martes 7 de junio a las 19hs en el Instituto Cervantes: Rosenstr. 18-19, 10178 Berlin, con la presencia de varios miembros del equipo Ghierra Intendente. Ricardo Ramón, director del CCE en Montevideo y co-curador de la muestra también se hará presente. La exposición

permanecerá abierta hasta el 16 de setiembre y se podrá visitar de forma gratuita de lunes a jueves de 15 a 18hs y los viernes de 12 a 15hs. Marcelo Vidal estará a cargo de un mapping y ambientación sonora diseñados especialmente para la inauguración de este evento. Esta muestra es posible gracias a la gestión del Centro Cultural de España en Montevideo y al Instituto Cervantes en Berlin, con la colaboración de la Embajada de Uruguay en Alemania, y el apoyo del Ministerio de Educación y Cultura del Uruguay. Copiplan y Badinel, empresas uruguayas dedicadas a la impresión gráfica y a la distribución de papel respectivamente, también colaboran con el emprendimiento. Los invitamos a seguir las novedades de GI BERLIN Somos la Ciudad, a través de nuestra web y redes sociales.



FOTO José Pamplín

**ARQUITECTOS** Andrei Aneff, Javier Perelló & Rafael Dibueno

## CONSTRUCCIÓN

Aportando al desarrollo



## DOMÉSTICO

Confort en el hogar



## AGRO

Soluciones sustentables



## INCENDIO

Equipos para combate de incendio  
bajo normas internacionales.  
Homologados por D.N.B.

-  NFPA
-  UL
-  FM
-  cepreven
-  UNE 31.500
-  UNE 12.945
-  D.N.B.



LÍDERES EN CALIDAD,  
INNOVACIÓN Y DESARROLLO



## PANELES LEDs



**Panel LED de Embutir Circular**

### Sistema de iluminación LED profesional

La gama de paneles LED de VIVION emplean chip de máxima performance lumínica.

El uso de drivers independientes de la luminaria garantiza una superior confiabilidad y durabilidad.



**Panel LED de Sobreponer Circular**

### Ahorro energético y larga durabilidad

Para el mismo nivel de iluminación consumen solamente 15% de la energía de sistemas de iluminación incandescentes y un 40% de un sistema de tubos y lámparas fluorescentes. Vida promedio 50 veces superior a sistemas de iluminación incandescentes.



**Panel LED de Embutir Rectangular**

### Diferentes temperaturas de color

Disponibilidad en 3 temperaturas de color (3000K – luz cálida, 4000K – luz neutra, 6500K – luz fría) para el adecuado confort de los ambientes.



Libre de mercurio

